



Vinon ontelolaattayläpohjan asennustukia odottamassa elementtejä.



Jari ja Olli ohjeistamassa vaativaa asennusta. Asentajalla kiipeilyvaljaat päällä.



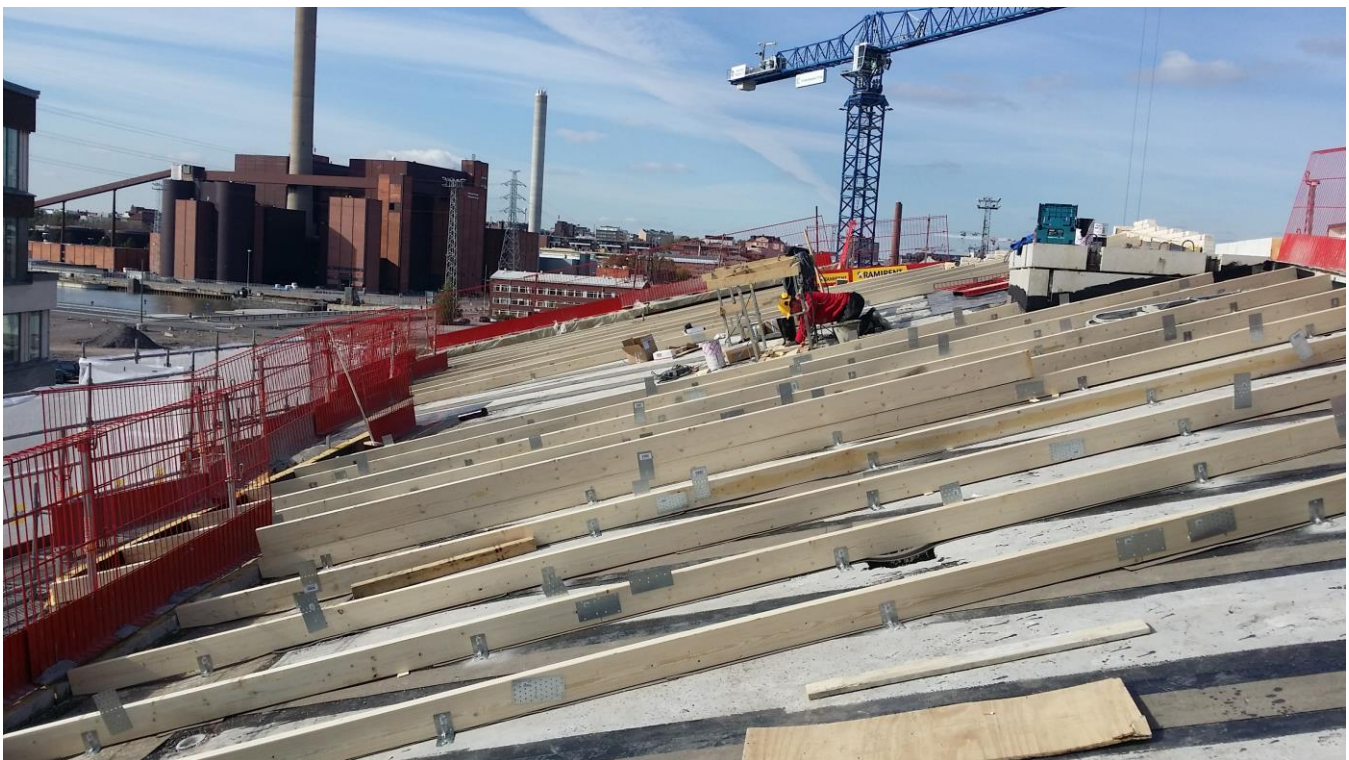
Yläpohjan elementit paikallaan.



Materiaalit siististi rivissä. Naapurityömaa heti aidan toisella puolen.



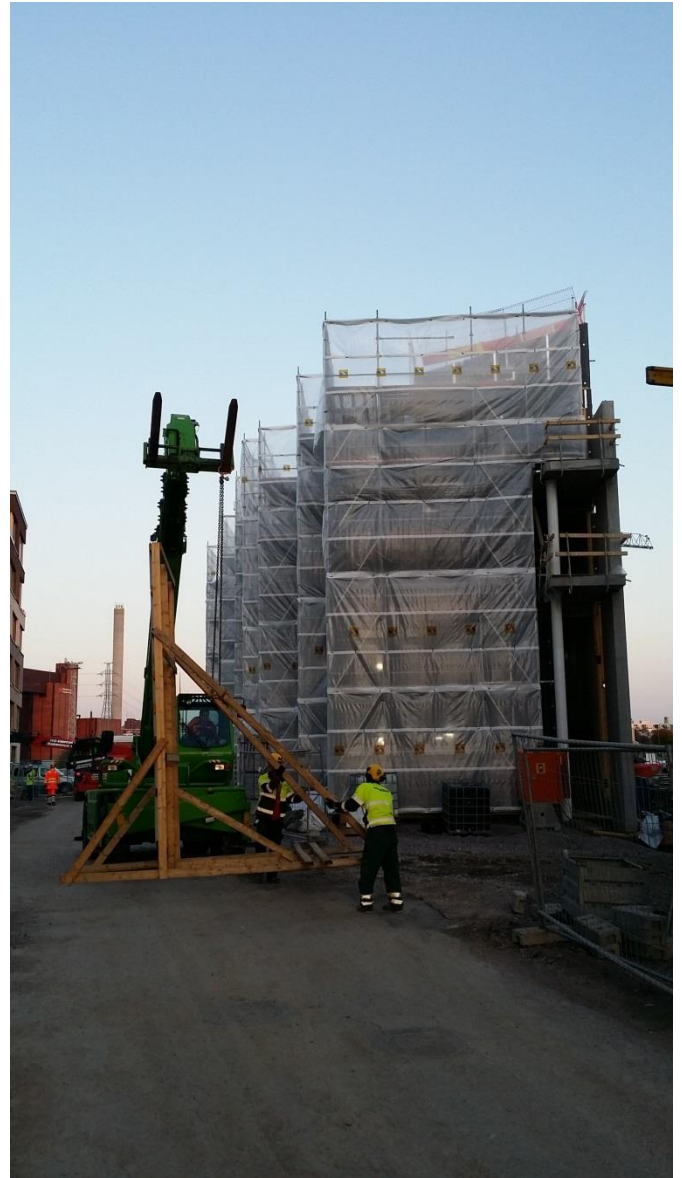
Muurausta mastolavalta, vasemmalla pikkukorissa paikkaustyöt menossa.



Vesikattotyöt alussa.



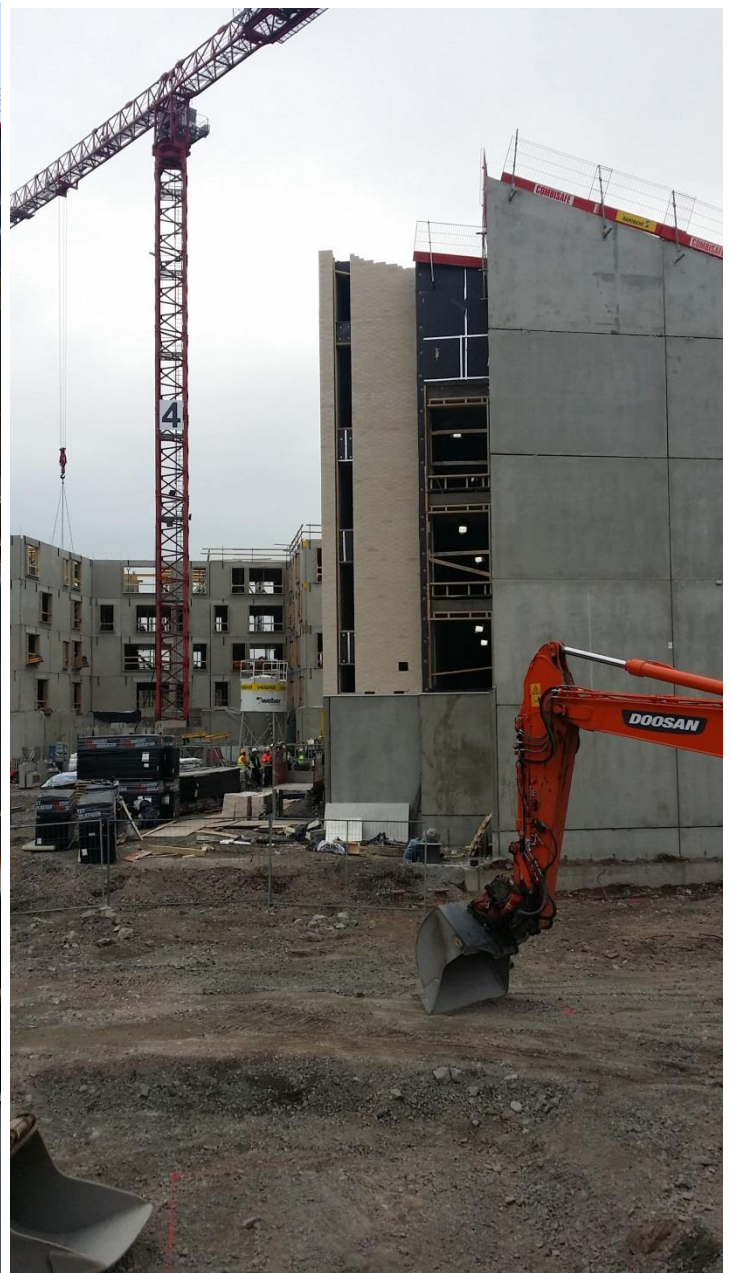
Telineet kadun puolella valmiina.



Telineet suojassa, työmaakylttiä siirretään aamuhämärässä pois naapurityömaan tieltä.



Yksi siivu muurausta valmiina.



Naapurit kaivoi kulkutien...