

Alkuun historiapläjäys:

Kuva 1930-luvulta. Talo sijaitsee laivan keulan kohdalla öljysäiliöistä kameraan päin.

Nykyinen Itäväylä ja metrorata takana Shellin öljysäiliöiden paikkeilla.

Alakulmassa Sompasaari, joka on louhittu ja salmi täytetty joskus 60-luvulla.

<http://vaunut.org/kuva/89522>

Satamaa 2000-luvulta.

http://arkkitehtuuri.tkk.fi/oppituolit/ro/Kalasataman%20portti/Viistokuva_pohjoisesta.jpg

SRV:n 3D-kuvakulma alueesta www.redi.fi/panoraama



Monttu täynnä tekniikkaa.



Tekniikkaa tulee myös sisälle kovaa vauhtia.



Aidanrakennusta



Aita jokseenkin valmis.



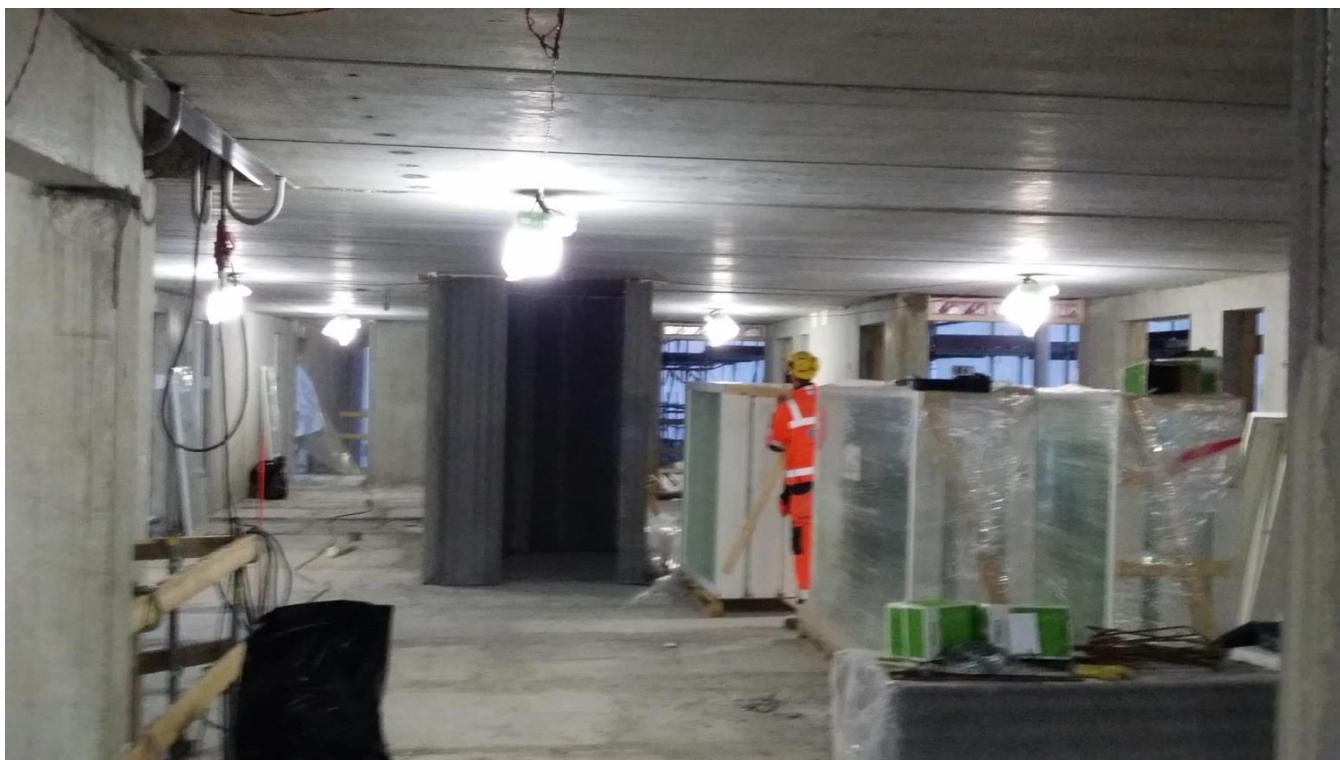
Välipohjien ontelolaattoja sisäpuolelta kuvattuna.



Muurausta. Naapurit räjäyttelée kalliota etualalla. (Sitä mikä näkyy historiakuvassa laivojen vieressä)



Tohinaa telineellä



Sisätiloja, ikkunat menossa paikalleen.



Sisätiloja, parvekeovet odottelee asennusta.



Pintalaatan valu käynnissä. Huom käytävä ja huoneistot eri korkoon pintamateriaalin paksuuden vuoksi.